

Echte kano of historische vergissing?

Assen - In het diepste geheim heeft zich op een al even geheim gehouden plek ergens in Drenthe de afgelopen tijd een prehistorisch tafereel ontvouwd. Het enige dat de authenticiteit van het beeld verstoortte was de hedendaagse kledij van de hoofdrolspelers; eigenlijk hadden ze zich moeten hullen in grofgenaaide beestenvellen.

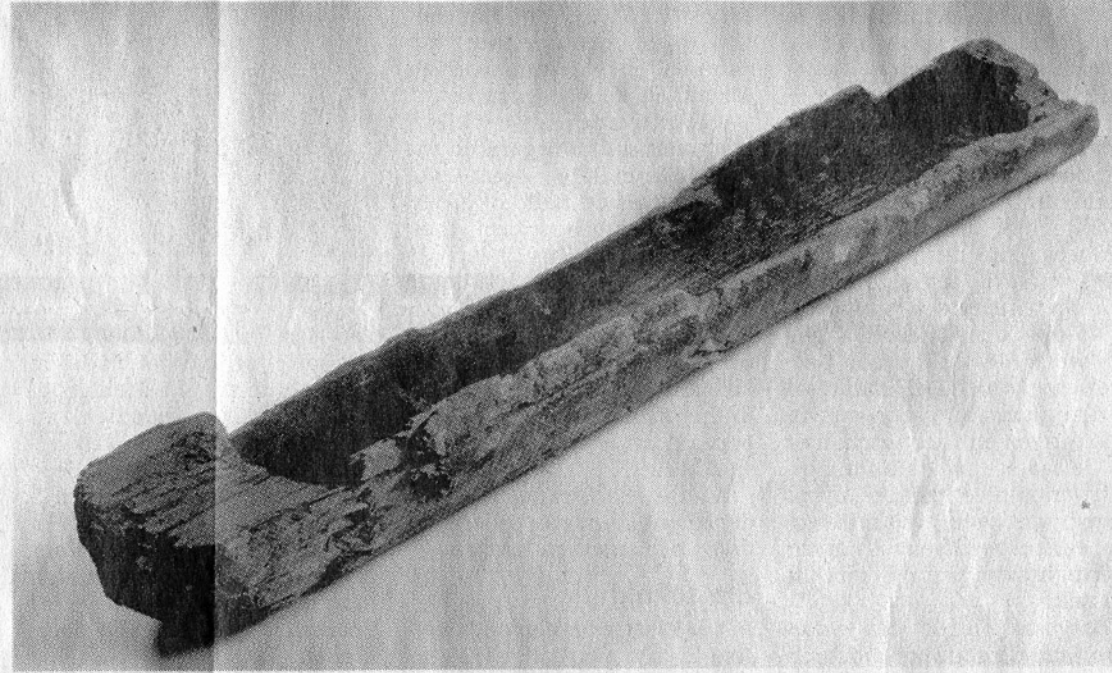
Aan de oevers van een venetje - dat er duizenden jaren geleden net zo uitgezien moet hebben - was een primitieve scheepswerf aangelegd en hierop werd met man en macht gewerkt aan de bouw van een kano. Het betrof hier een replica van de beroemde Kano van Pesse, een relik uit de oudheid waarover de laatste jaren veel te doen is geweest.

Ooit werd deze prehistorische kano, die natuurlijk wel een beetje was aangevreten door de tijd, opgedolven nabij Pesse. Het vaartuig kreeg de titel Oudste Boot ter Wereld, een predikaat waarover later in wetenschappelijke kring twijfel ontstond. Wás het wel een boot of hadden we hier te maken met een ordinaire voertrog voor het vee? Er was slechts één mogelijkheid om achter de waarheid te komen en dat was, de kano nauwkeurig namaken en beproeven op zijn vaarkwaliteiten. En zo trokken medewerkers van het Drents Museum in Assen - waar het origineel van de Kano wordt bewaard - erop uit. Ze selecteerden een mooie boomstam en hakten deze in

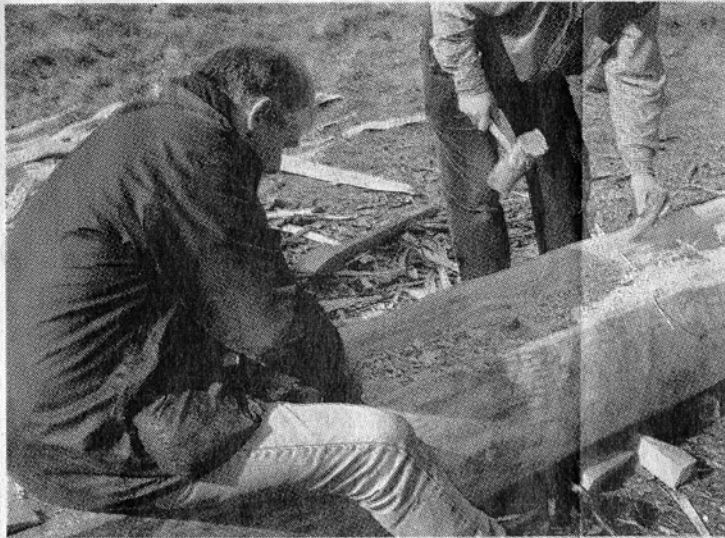
de vorm van de originele Kano. Dat gebeurde met prehistorische werktuigen - ook nageemaakt - zoals diverse soorten vuurstenen bijlen uit de Midden-Steen Tijd.

De volgende vraag was: zou je ook echt met de replica kunnen varen? Het antwoord zal bij het verschijnen van deze editie al bekend zijn: vanmiddag werd de boot op het terrein van Vakantiecentrum Witterzomer bij Assen te water gelaten, met aan boord de ervaren bootman Mark-Jan Dielemans van de Nederlandse Kano Bond.

Morgen kunnen we dus melden of Mark-Jan zich drijvend heeft weten te houden of dat de Kano van Pesse is ontmaskerd als een historische vergissing, die op een sombere voorjaarsdag in april 2001 linea recta naar de kelder ging.



Het origineel van de Kano van Pesse, zoals dat te zien is in het Drents Museum.



Met authentieke werktuigen werd de boomstam uitgehold.



Langzaam maar zeker krijgt de replica vorm.